

# Pick UP!

空港グルメ&お土産

## 新商品特集

New Open

マツモトキヨシ 阿蘇くまもと空港店

2025年11月にオープンしたドラッグストア。「美しさ  
と健やかさを、もっと楽しく、身近に。」のビジョンの  
下、医薬品や化粧品、医療用品などを取りそろえてい  
ます。プライベートブランド商品の種類も豊富です。



旅客ターミナルビル 1F  
国際線到着口横  
Open/7:00~21:00

### 南関揚げ はさみ焼き



ふんわり食感  
子どもにも◎  
850円(税込)

熊本県南関町に江戸時代から伝  
わる「南関揚げ」を使った、オリジ  
ナリティーあふれるポーたま。

ポーたま  
そらよかダイニング 1F  
Open/7:00~19:00

### くまモンの トートバッグ



各 2,420円(税込)  
サイズ/w35cm×h38cm

空港オリジナルデザインの  
キュートなバッグはいかが？

ASORA ロビー店  
旅客ターミナルビル 1F  
Open/6:30~最終便到着まで

### ば 馬すじ煮入り 馬かあうどん



1,150円(税込)

甘辛い馬すじのうまみが黄金  
だしにじわり。食べ進めなが  
ら、味の深まりを楽しんで。

馬肉料理 菅乃屋  
旅客ターミナルビル 3F  
搭乗待合エリア(保安検査通過後エリア)  
Open/11:00~20:00

### ヨーグルト 手焼きドーナツ



1個 210円(税込)

熊本県人吉・球磨産のヨー  
グルトを使用した、モチモチ  
ふわふわのドーナツ。

五木屋本舗  
旅客ターミナルビル 3F  
搭乗待合エリア(保安検査通過後エリア)  
Open/10:00~19:00

## information



### 駐車料金を改定しました

阿蘇くまもと空港駐車場は4月から、駐車料金を改定しました。駐車需要の適正化を図り、お客さまのフライト乗り遅れ防止や航空機の定時運航、公共交通機関の利用促進につなげるためです。ご理解とご協力をお願いします。

**P1 P2 30分まで無料 / 60分まで200円 / 24時間最大2,500円 (多客期)**  
**P3 P4 60分まで無料 / 120分まで200円 / 24時間最大1,500円 (多客期)**

詳しくはこちら▶



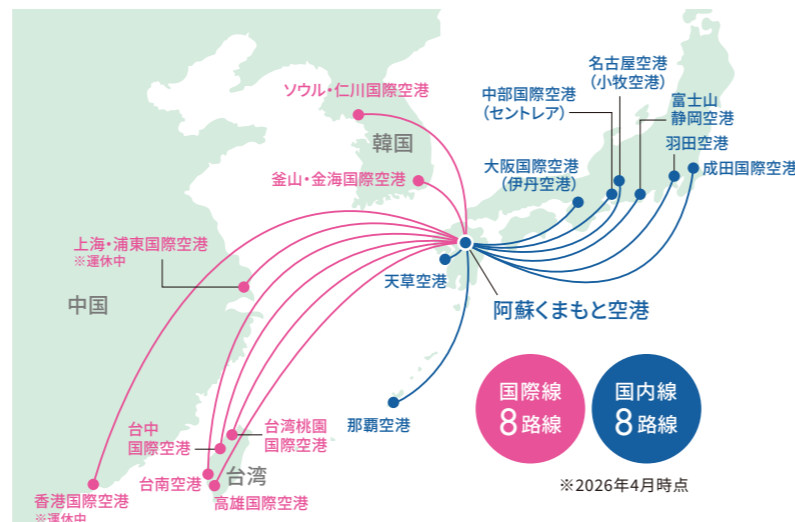
- JR熊本駅から車で約60分
- 九州自動車道 益城熊本空港インターチェンジから車で約15分
- サクラマチクマモトから空港リムジンバスで約50分

空港駐車場は週末にかけて混みますので、  
空港リムジンバスなどの公共交通機関をご利用ください。

交通アクセスに関する情報▶



## 阿蘇くまもと空港の航空ネットワーク



阿蘇くまもと空港  
公式Instagram

QRコードは(株)デンソーウェーブの登録商標です

Aso Kumamoto Airport News Letter

vol.9

# soyayoka

そらよか

2026.4  
SPRING

English



简体中文



繁體中文



한국어



## 熊本地震から10年 創造的復興のいま



「Sorayoka(そらよか)」は、阿蘇くまもと空港(熊本県益城町)の広報誌です。空港のイメージ「そら」と、熊本の方言で「良い」を表す「よか」を組み合わせた名称で、「それいいね!」という意味も込められています。英語版、中国語版(簡体字・繁体字)、韓国語版はQRコードからご覧いただけます。

そらよか Spring 2026 [vol.9] 発行/熊本国際空港株式会社(熊本県上益城郡益城町大字小谷1802-2)

KKIAC vision/訪れる人も、働く人も、笑顔になれる、世界でいちばん居心地のいい空港になる



# 阿蘇くまもと空港 創造的復興のいま

熊本県に甚大な被害をもたらした、2016年の熊本地震。阿蘇くまもと空港の旅客ターミナルビルでも天井材の落下や増築接続部の損傷などが生じ、空港機能は3日間止まりました。地震から10年―。創造的復興のシンボルと位置付けられた空港は、新しいターミナルビルの供用開始や「そらよかエア」の開業、国際線網の拡充、地域にひらかれたイベントの開催などと着実に進化してきました。この節目に、地震を教訓に取り入れた施設機能や「もしも」の備えを紹介します。

## point 01 迅速な判断



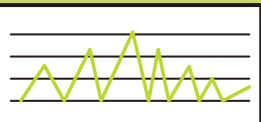
地震発生

10年前

余震による被害拡大の恐れがある中で施設を点検し、継続利用できるかどうかを判断するのに時間がかかった

現在は…

### 建物被災度判定システム



新ターミナルビル内に設置された感震センサーが揺れを計測

ターミナルビル損傷の可能性を10分程度で判定

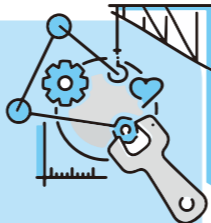


安全性に問題は  
ありません

関係者にレポートが  
送信される

レポートの情報を基に  
避難の必要性を見極め、  
初動対応に当たれる

## point 02 被害を最小限に



10年前

旧ターミナルビルでは天井や壁が崩落する事態に。もし地震が日中に発生していたら、人的被害が出ていたかも…

現在は…

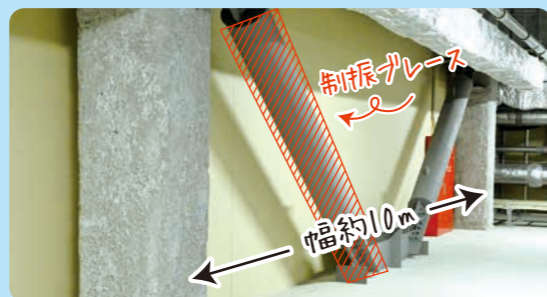
### 県産材の木架構

熊本地震で天井材が落ちた教訓から、新ターミナルビルは天井を設けず、県産材の木架構を露出させる仕上げで温かみのある空間に

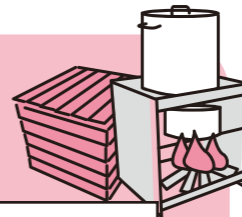


### 制振ブレース

ターミナルビルの構造補強材として、鉄骨の「制振ブレース」を採用。地震のエネルギーを吸収し、建物の損傷を最小限にとどめる



## point 03 「もしも」の備え



### 受電系統の多重化&非常用発電機

複数の変電所から電力の供給を受ける「受電系統の多重化」により、電源を失うリスクを低減させている。非常用発電機の連続運転時間は72時間



非常用発電機

### 井戸

敷地内に井戸を設け、トイレの洗浄水として使える雑用水をタンクに確保

約80m<sup>3</sup>を貯水



井戸

### かまどベンチ

災害時には座面を外し、炊き出し用のかまどを取り出して使える。そらよかパーク内に3基ある



©尾田栄一郎/集英社

「ONE PIECE 熊本復興プロジェクト」の一環で、そらよかパークに設置された巨大イラスト『大海賊百景』

# 阿蘇くまモン空港 キャンペーン



6月まで延長!

熊本空港の愛称が「阿蘇くまモン空港」になる「かモン!くまモン!阿蘇くまモン空港キャンペーン」は、好評につき期間を延長して6月30日まで実施しています。引き続き、空港内に施した装飾を楽しめるほか、新たな空港限定商品の販売やイベントの開催などもあります。

## 空港限定グッズいろいろ!



※初回限定販売分とは仕様異なります

最新情報は空港公式ホームページやInstagramアカウントをチェック!

空港公式  
ホームページ



Instagram  
アカウント



くまモンと  
ひみつの  
パスポート



2026年6月30日(火)まで

**実施時間** 10:00~17:30  
(謎解き開始16:30まで、グッズ引き換え17:30まで)

**受付・報告場所** くまもとSDGsミライパーク (そらよかビジターセンター内) **受付・報告場所が変更になりました!**

**参加条件** 空港内店舗のレシート1枚(500円以上)で、おひとり様に1冊のパスポートをお渡しします。  
(おひとり様に複数のパスポートはお渡しできません)  
(おひとり様1日1回限り)