

熊本空港周辺騒音測定局位置図

地理院地図

GSI Maps



凡例
 ● : 騒音測定局
 — : 第1種区域(Lden62デシベル)以上

地図出典：国土地理院ホームページ 地理院地図（電子国土web）を加工して作成

空港所在地情報

- 管理者所在地
 - 標点
 - 標高
- 熊本県上益城郡益城町大字小谷
 北緯：32° 50' 14" 東経：130° 51' 19"
 632 ft (192.7m)

熊本空港 航空機騒音監視測定局における航空機騒音測定結果

岩坂共同利用施設局 (熊本県菊池郡大津町岩坂342)

| | | 1月 | 2月 | 3月 | 4月 | 5月 | 6月 | 7月 | 8月 | 9月 | 10月 | 11月 | 12月 | 年間値 | WECPNL 年間値(参考) |
|------|----------------|-------|-------|-------|------|------|------|------|------|------|------|------|------|-------|-------------------|
| 令和5年 | Lden | 53.7 | 54.0 | 54.2 | 53.7 | 54.7 | 54.1 | 54.0 | 54.5 | 54.8 | 55.4 | 55.6 | 54.8 | 55 | 66.3 |
| 令和6年 | Lden | 54.7 | 54.6 | 55.1 | 54.8 | 54.8 | 54.3 | 53.4 | 54.1 | 54.4 | 56.4 | 55.8 | 55.6 | 55 | 66.8 |
| 令和7年 | Lden | 54.9 | 55.2 | 55.3 | 54.1 | 54.8 | 54.5 | 54.1 | 54.8 | 55.1 | 55.3 | 55.9 | 55.6 | 55 | 67.0 |
| 令和8年 | Lden | 55.2 | 55.5 | 55.5 | | | | | | | | | | 55 | 67.3 |
| 令和8年 | 騒音発生回数 | 1,524 | 1,328 | 1,739 | | | | | | | | | | 4,591 | |
| 令和8年 | 騒音の最大値の平均 (dB) | 75.9 | 76.3 | 75.9 | | | | | | | | | | 76.0 | |

※平成25年度から航空機騒音に係る環境基準の改正により航空機騒音の評価指標が、WECPNLからLdenに変更されました。

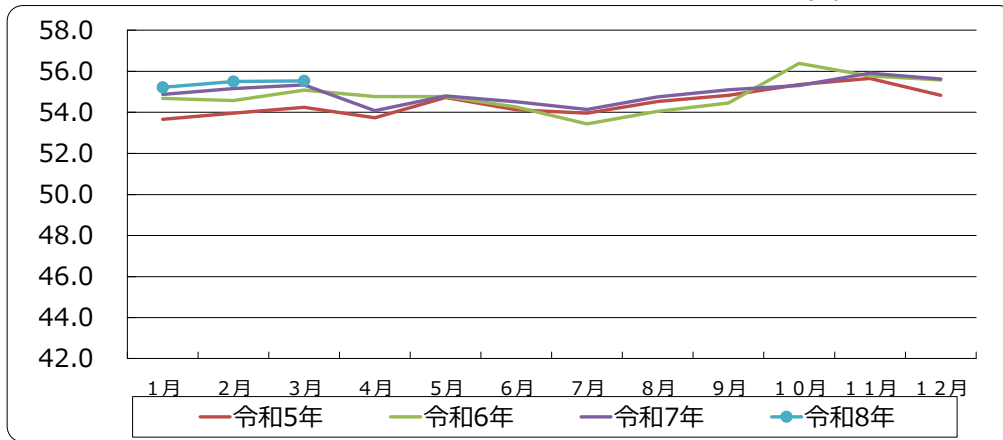
※Ldenとは、「時間帯補正等価騒音レベル」のことで、夕方の騒音、夜間の騒音に重み付けを行い評価した1日の等価騒音レベルを示します。単位はデシベル (dB)。

※WECPNLとは、「加重等価継続感覚騒音レベル」のことで、昭和48年から平成24年までの間において適用されていた航空機騒音に係る環境基準です。

※最大騒音レベルの平均値は、騒音の発生毎に観測された騒音レベルの最大値をエネルギー平均した値です。単位はデシベル (dB)。

※令和2年度から熊本国際空港(株)で測定した結果となります。過去の測定結果は大阪航空局のホームページでご確認ください。

航空機騒音監視測定局における月間 L d e n の変化



騒音監視測定局における年間 L d e n の変化

