

2023年3月20日

報道関係各位

熊本国際空港株式会社

『熊本地震からの創造的復興のシンボル』
阿蘇くまもと空港 新旅客ターミナルビル 3月23日（木）オープン！

熊本国際空港株式会社（所在：熊本県上益城郡益城町、代表取締役社長 新原昇平）は、阿蘇くまもと空港において建設を進めている新旅客ターミナルビルを2023年3月23日（木）に供用開始（＝開業）いたします。

阿蘇くまもと空港は、九州の中央に位置する熊本県に所在する空港として「世界と地域にひらかれた九州セントラルゲートウェイ」を標榜し、国際線をはじめとする航空ネットワークの拡充を進めております。

今回は1期として、ビジョン実現の核となる新旅客ターミナルビルが開業いたしますが、2024年秋頃には2期として、広場を中心とした「地域にひらかれたにぎわい空間」を活かし、交流人口を拡大する動きを加速してまいります。

飛行機にご搭乗されるお客様の利便性向上を目指すとともに、飛行機にご搭乗されないお客様にもご来場いただける施設として、交流人口の増加を通じて地域の活性化にも貢献してまいります。



【新旅客ターミナルビルのデザイン】

熊本城の黒漆・漆喰をイメージした陰影のあるデザイン。熊本城の石垣や加藤清正の家紋「蛇の目の紋」などをモチーフとしたエントランスやサイン計画となっています。



<館内サイン>



<国内線が黒、国際線が白で統一>



<石垣をイメージした仕上げ>

新しい熊本空港は、2段階に分かれてオープンいたします。1期開業部分となる新旅客ターミナルビルは、いよいよ2023年3月23日に開業いたします。



<阿蘇くまもと空港 全体配置図 (予定) >

【熊本地震からの創造的復興を目指して】

当社は、熊本地震をきっかけに導入されたコンセッション方式で事業者を選定され、「世界と地域にひらかれた九州セントラルゲートウェイ ～交流人口の拡大による“創造的復興”への貢献～」を標榜としてプロジェクトを推進してまいりました。今回、創造的復興への第一歩となる新旅客ターミナルビルが完成し、今後この動きを更に加速してまいります。

<1期・2期の役割と当社の目指す姿>

世界と地域にひらかれた九州セントラルゲートウェイ ～交流人口の拡大による“創造的復興”への貢献～

<p>ビジョン実現のための核となる機能</p> <p>1 期開業の役割 (2023年3月23日開業)</p>  <ul style="list-style-type: none">● 地域の魅力を楽しめる「搭乗待合エリア」● 最先端機器を導入した「ファストラベル」	<p>地域にひらかれたエリアを活かし、この動きをさらに加速する</p> <p>2 期開業の役割 (2024年秋頃予定)</p>  <ul style="list-style-type: none">● 広場を中心とする「地域にひらかれた賑わい空間」● 「ビジネスと観光の掛け算」による相乗効果の創出
---	--

「熊本に行きたい！」
「また熊本に来よう！」
と思っただけの空港へ

次ページ以降で、第1期開業部分である新旅客ターミナルビルの詳細についてご紹介いたします。

【新旅客ターミナルビルの特長】

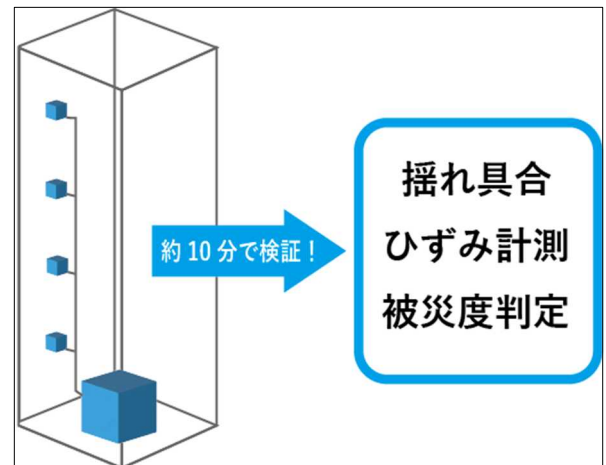
1. 安全・安心のターミナルビル

①高い耐震性能

座屈補剛鉄骨制振ブレース付きラーメン構造を採用し、熊本地震のような短期間に繰り返す強い揺れにも耐える高い耐震性能を誇ります。地震時の災害拠点に求められる耐震性能である「重要度係数 1.5」を超える性能を持ち、これは新旅客ターミナルビル建設時に国から要求された水準（重要度係数 1.25）を上回るものです。また、地震発生時に、通常数日以上かかる被災状況判定を、10分程度で行うことができる建物被災度判定システムを導入。建物利用可否などの重要な判断を、迅速かつ的確に行うことができます。



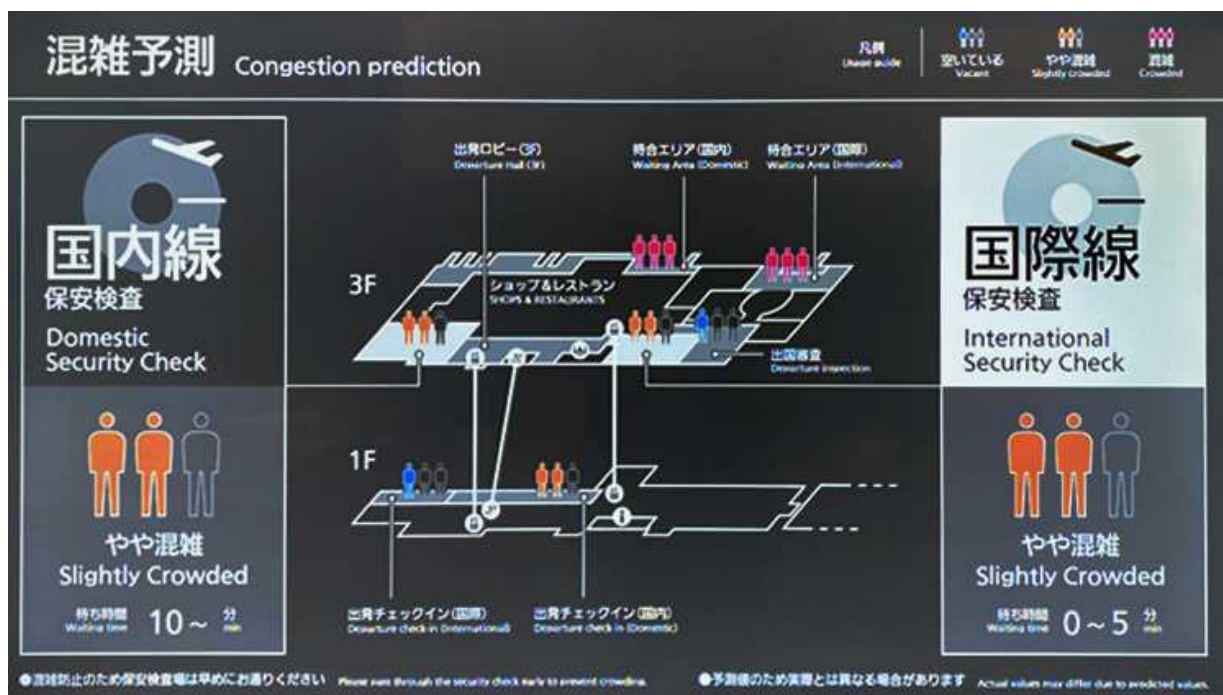
<座屈補剛鉄骨制振ブレース>



<被災度判定システムのイメージ>

②感染症対策

館内カメラ等によりリアルタイムに混雑状況を把握し、旅客の一連の手続き所要時間の計測と予測を行うシステムである「旅客動態管理システム（＝PFM）」を導入します。この仕組みを活用し、空港利用者を混雑していないエリアへ誘導することにより、密状態を分散させソーシャルディスタンスを確保することにより感染症対策を行います。



<PFM システムの画面>

③非常時のライフライン確保

複数の変電所から受電する「受電系統の多重化」により、災害時でも電源を喪失するリスクを低減させるだけでなく、万が一電源を喪失した場合に備え、非常用発電機からの供給持続可能時間を現行の4時間から72時間に拡大します。

また、空港構内の地下水を汲み上げて利用することにより、トイレ洗浄水等を確保することで非常時でもトイレ利用を可能にすることに加え、汚水インフラにマンホールトイレ用の接続箇所を設定し、万が一の被災時の衛生状況にも配慮しています。災害時でも全ての空港利用者が安全かつ安心して滞在できる機能を提供します。



<非常用発電機>

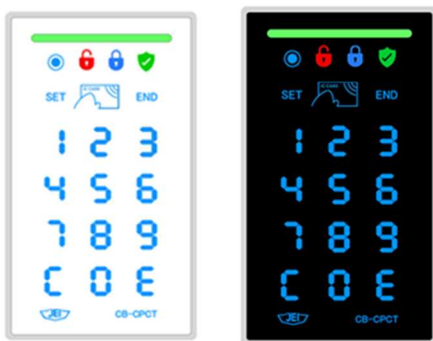


<マンホールトイレ>

④高いセキュリティシステム

入退館管理に際し、ランダムテンキーや非接触型カードリーダーを採用することにより、セキュリティレベルの向上を図ります。さらに、一部の重要な諸室には、生体認証を導入しています。

また、AI 監視カメラを導入し、AI に置き去り検知対象物を学習させることで、不審物をいち早く発見することが可能となります。これらにより、空港としての、より高度なセキュリティレベルを確保します。



<ランダムテンキー>



<静脈認証キー>



<AI カメラのイメージ>

2. 旅客利便の向上

①ファストラベル

チェックイン時には、自動チェックイン端末をチェックインロビーの視認性の高い場所に設置し、スムーズなチェックインを促進します。さらに自動バゲージドロップやインラインスクリーニングを導入し、手荷物預入にかかる時間を短縮します。保安検査時には、スマートレーンの導入により1度に複数人が検査レーンを利用でき、待ち並び時間が短縮されます。また、手荷物からパソコンの取出しが不要となるCT型X線検査装置を採用しています。

これらの最新設備機器の導入により、旅客のファストラベルを後押しするとともに、高い利便性と保安レベルを両立させています。



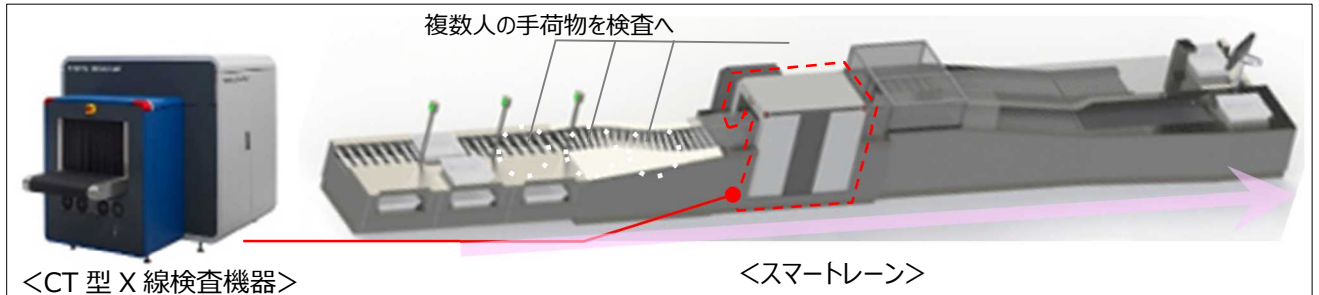
<自動チェックイン端末>



<自動バゲージドロップ>



<インラインスクリーニング用検査機器>



②充実した搭乗待合エリア

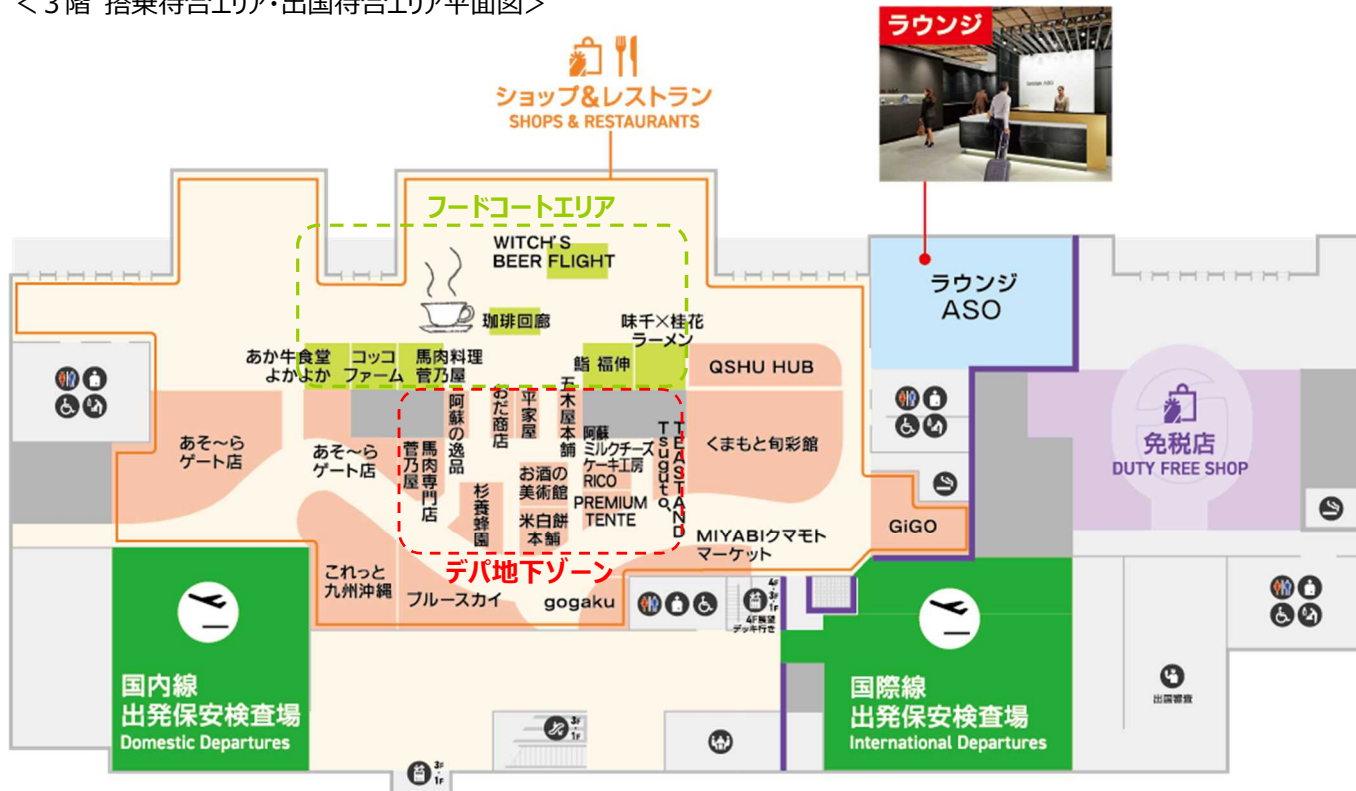
新旅客ターミナルビルでは、これまでのターミナルビルと異なり、店舗などを充実させた搭乗待合エリアを整備しています。搭乗間際までショッピングやグルメを堪能していただけるとともに、県産木材がふんだんに使われたデザイン性の高い空間で、快適な時間をお過ごしいただけます。保安検査後のエリアであるため、搭乗までの各種手続き時間を気にせず、出発まで思う存分お楽しみいただけます。



<充実した搭乗待合エリア>



< 3階 搭乗待合エリア・出国待合エリア平面図 >



熊本の名物が楽しめるフードコートエリア

搭乗口の目の前にあるフードコートエリアには熊本名物が勢ぞろい。阿蘇の自家牧場で育てられたあか牛丼やあか牛挽肉カレーを提供する「あか牛食堂よかよか」、直営農場のとれたて卵のたまごかけご飯や親子丼を提供する「コココファーム」、熊本伝統の味、上質な馬刺しなどを提供する「菅乃屋」、天草産の新鮮な魚介類を使った寿司や海鮮丼が贅沢＆気軽に楽しめる「鮨 福伸」、熊本名物の太平燕や熊本ラーメンの老舗「味千ラーメン」と熊本ラーメンの草分け的存在である「桂花ラーメン」が同時に堪能できる「味千×桂花ラーメン」、熊本名物のお供には、熊本の地ビールなどが楽しめる「WITCH'S BEER FLIGHT」、食事の後には熊本の人気コーヒーショップ「珈琲回廊」のコーヒーが楽しめます。

【フードコートエリア出店店舗】

WITCH'S BEER FLIGHT	珈琲回廊	あか牛食堂よかよか	コココファーム
馬肉料理 菅乃屋	鮨 福伸	味千×桂花ラーメン	



熊本の人気店を集めたデパ地下ゾーン

搭乗待合エリアの中心は、イートインスペースも備え、デパ地下のようなライブ感のある演出で、熊本郷土食や熊本県産の食材を使った逸品を楽しめ、お土産としても買って帰ることが出来る場所に。揚げたての辛子蓮根「おだ商店」や揚げたて油揚げ「かりふわ」や「山うにと豆腐」を販売する「五木屋本舗」、土から携わった熊本で90年続くお茶の富澤の新業態「TEASTAND Tsuguto,」、熊本県産フルーツをたっぷり使ったソフトクリームなどが楽しめる「PREMIUM TENTE」ほか、デザートからお惣菜までバラエティ豊かな11店舗が出店します。

【デパ地下ゾーン出店店舗】

阿蘇の逸品	おだ商店	平家屋	五木屋本舗
馬肉専門店 菅乃屋	杉養蜂園	お酒の美術館	米白餅本舗
阿蘇ミルクチーズケーキ工房 RICO	PREMIUM TENTE	TEASTAND Tsuguto,	



充実した品揃えの物販土産店

旅に彩りを添えるお土産店も圧倒的な充実度。山鹿の人気店「パストラル」の商品や素材や味にこだわり抜いた熊本の銘菓を販売する「あそ〜ら」や、店内で熊本のお酒を楽しめる「くまもと旬彩館」、店内に拘りのバーも備える「これっと九州沖縄」などの総合土産店4店舗をはじめ、熊本のニッチなお土産や特別な一点ものを取り扱う「MIYABI クマモトマーケット」、Made in Kumamoto/Made in ASO のデザイナーズブランドシャツを手がける「gogaku」など、熊本の旅にふさわしいお土産選びをお楽しみいただけます。

【物販土産 出店店舗】

あそ〜ら ゲート店	これっと九州沖縄	ブルースカイ	くまもと旬彩館
gogaku	MIYABI クマモト マーケット	QSHU HUB	



さらに、フライトシミュレーターゲームや熊本ご当地景品のクレーンゲームなどが楽しめるアミューズメントが、空港の搭乗待合エリア内に出店するのは全国初。搭乗時間ギリギリまで空港を楽しむことができます。

GiGO

免税エリア（店名：ASO KUMAMOTO AIRPORT DUTY FREE SHOP）

国際線の出国審査場を抜けた先にあるのは、これまでの10倍超の面積となる充実した免税店。化粧品、香水をメインに、酒、たばこ、美容雑貨、食品、トラベル雑貨、ギフト雑貨等を取り揃えています。



＜国際線免税エリア＞

【化粧品・香水】

化粧品、香水ブランドは、海外7ブランド、国内7ブランド、計14ブランドの展開となり、国内大規模国際空港の免税店に比肩するブランドラインナップ。

			
ANESSA	CLARINS	Clé de Peau Beauté	CLINIQUE
			
DIOR	ELIXIR	ESTÉE LAUDER	FANCL
			
HERMÈS	LANCÔME	SHISEIDO	THE GINZA
			
	YVES SAINT LAURENT	雪肌精 SEKKISEI	

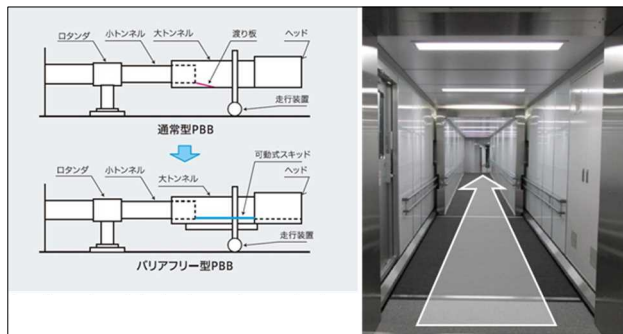
【酒・たばこ・食品・雑貨】

お酒やたばこは、国内・海外メーカーを幅広くバランスよくラインナップし、食品はアジアを中心とした海外のお客さまに好まれている人気商品を軸に、地元熊本の銘菓も取り揃えます。

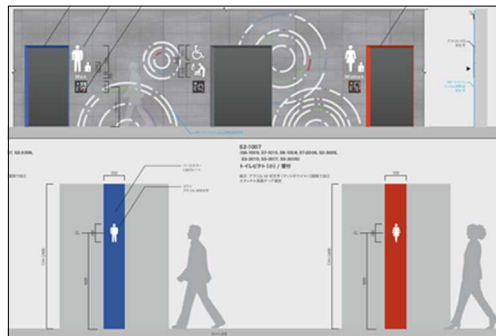
商品カテゴリー		取扱予定品
酒	洋酒	バランタイン、シーバスリーガル、ヘネシー、レミーマルタン等
	国産酒	響、久保田、八海山、白岳しろ、CHOYA 等
たばこ	海外	フィリップモリス(マルポロ、パーラメント、アイコス等)、プリティッシュ・アメリカン・タバコ・ジャパン(ケント、クール等)
	国内	JT(メビウス、セブンスター等)
食品		ロイズ、白い恋人、東京ばな奈、ルタオ、じゃがポックル、ラーメン(九州、熊本)、陣太鼓(熊本銘菓)等
雑貨		フェイスマスク、フェイスパック、フットリラックスシート、モバイル充電器、ハンドジェル、消毒スプレー、くまモングッズ等

③バリアフリー

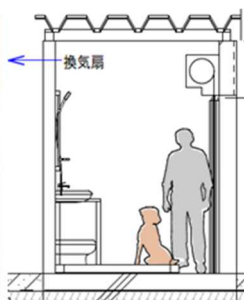
歩行面がフラットになるバリアフリー型搭乗橋を導入するほか、「ユニバーサルデザイン アドバイザー」の意見を取り入れたサイン計画、ほじょ犬トイレの設置など、どなたにとっても使いやすい施設として整備しています。



<バリアフリー型搭乗橋>



<サイン計画>



<ほじょ犬トイレ>

④空港ラウンジ

天井の高い広々とした空間に約 200 席を備えた「Lounge ASO」では、サントリー熊本工場のプレミアムモルツや球磨焼酎、コーヒーやジュースなどの充実したドリンクサービスをご提供します。

また、専用 Wi-Fi による利便性の高い通信環境を提供し、さらに個室ブースや会議室も完備することで、ビジネスでご利用になるワーカーの利便性を向上させています。



<エントランスイメージ>



<個室ブース>



<ラウンジア>

⑤ ウェルカムプラザ

到着ロビーでは、快適な熊本の旅をワンストップでサポートする「ウェルカムプラザ」を整備。レンタカーカウンターをはじめ、手ぶらで観光を楽しめるように、その日のうちにホテルに荷物を届けてくれるサービスの提供や海外旅客に便利な両替機、SIM カード販売機などを設置します。また、中央に位置する「くま蒙のデジタル観光案内所」では、タッチパネル式のサインージを活用して旅行者の方に様々な観光情報を提供します。



<ウェルカムプラザイメージ>



<くま蒙のデジタル観光案内所画面>



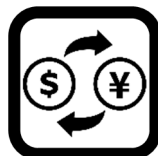
案内所



レンタカー
カウンター



宅配カウンター



外貨両替機



SIM カード



待合エリア



バス時刻案内

⑥ ビジネス旅客への対応

コロナ禍でのテレワークの広がりや、台湾半導体大手 TSMC の進出が決定し、今後更なるビジネス旅客の増加が期待されるため、ビジネス旅客へのサービス拡充として、LINE で簡単に予約ができるテレワークブースやコワーキングスペース、セミナーなども可能な会議室を整備しています。

加えて搭乗待合エリア内には、コンセントや USB なども備えたカウンター座席で、滑走路を眺めつつ、仕事をしながら搭乗を待つことが出来ます。



<テレワークブース>



<コワーキングスペース>



<カウンター座席>



コワーキング
スペースの整備



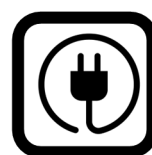
有料貸会議室



テレワーク
ブースの設置



Wi-fi 貸出
ロッカー



電源コンセントの
充実化

3. 地域貢献・SDGs

① 地域貢献

空港の持つ「県外のお客様の目に触れる機会が多い」という特性を活かし、熊本・九州のショールームとして地域の持つ魅力を発信していきます。

QSHU HUB

搭乗待合エリア内にある「QSHU HUB」は、地方創生のトッランナー“株式会社ゆめ”と手を組み、熊本・九州の特産品や逸品を県内外の利用者に紹介します。



小国家具 PR ラウンジ

新旅客ターミナルビルの象徴的な天井の板材の産地である小国杉を使った家具を、小国町などの協力により搭乗待合エリア内に設置し、実際に座って利用できるラウンジスペースとして整備しています。



阿蘇五岳の壁面アート

空港に到着したお客様が最初に目にするウェルカムプラザの正面の壁では、熊本を流れる白川の砂利を使い左官で仕上げた阿蘇五岳の壁面アートがお出迎えます。



肥後漆喰

ラウンジ受付の壁面は、熊本に古来より受け継がれ、熊本城の漆喰壁にも利用される伝統的な肥後漆喰を採用。熊本で今もその伝統を引き継ぐ職人が仕上げています。有明海で取れた赤貝を主原料とした環境にもやさしい技法です。



い草ベンチ

ウェルカムプラザのベンチには、熊本の特産品である八代産の“い草”を現代風にアレンジし、座面に畳を使ったベンチを設置し、畳の魅力をアピールします。



②環境への配慮

不確実性の高い経営環境において、当社が使命（ミッション）を果たし、地域社会に求められる企業であるためには、環境・社会・ガバナンス（ESG）に配慮した経営が不可欠です。

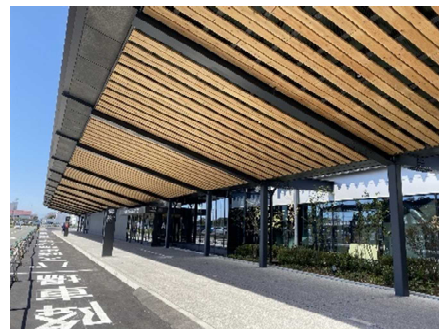
また、ESG に配慮した経営に取り組む上で、国連が掲げる「持続的な開発目標（SDGs）」を道しるべとし、具体的な課題解決に取り組んでいく必要があるものと考えます。

そうした認識の下、当社が特に重点的に取り組むべき課題の1つが「環境への配慮」であり、新旅客ターミナルビルにおいても以下のような取り組みを行なっています。

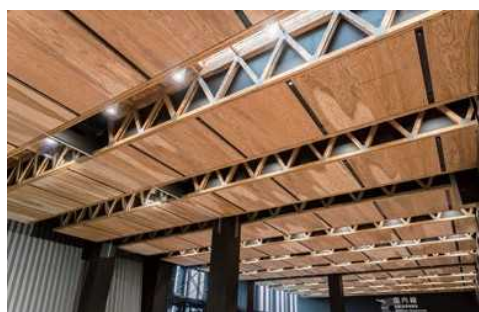
熊本・九州産の木材活用



＜熊本県産の東京五輪レガシー材を再利用＞



＜エントランスの大庇＞



＜木造トラス天井＞



＜搭乗待合エリア天井＞



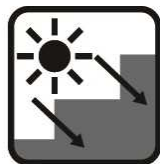
＜ベンチシートのコンセントボックス＞

省エネ対策

- ・建物全体の使用エネルギーを効率的に管理するビルエネルギーマネジメントシステム（BEMS）の導入
- ・旅客動態管理システム（PFM）を導入し、カメラ等により旅客の動きを把握して、空調等を自動で制御
- ・LED 照明はもちろん、人感センサーにより不要な電気を消灯



省エネ削減効果
の見える化



自然採光



ピークカット



人感・照度センサー
LED 照明

太陽光発電の導入

将来的には空港の平面駐車場を利用したカーポート型太陽光発電設備を導入し、空港の年間 CO₂ 排出量を約 10%削減する見込みです。

（2023 年 11 月運用開始予定）



＜カーポート型太陽光パネルのイメージ＞

③地域にひらかれた空港の実現

当社は、九州の中心に位置する当空港で、安全・安心を第一に、地域と共生し、地域の産業育成を支援するとともに、多くの人たちが様々な目的で空港を訪れ、にぎわいと交流が生まれ、いつでも笑顔の絶えない「世界と地域にひらかれた空港」を目指しています。その目的達成のため、以下のような取り組みを行います。

1階 イベントスペースの整備

誰でも立寄れる1階の到着ロビーエリアには、様々なイベントで利用可能なイベントスペースを整備します。

イベントスペースには熊本県と連携し、「ONE PIECE 熊本復興プロジェクト『ヒノ国』ウェルカムエリア」を整備し、各地に設置された像の周遊をより楽しんでいただけるように、像やプロジェクトに関する情報発信を行います。

また、くまモンランド化構想の一拠点として「くまモンエアポート」も始動。4月1日から始まる毎週土曜日13時～の定期ステージでは、パイロットになったくまモンが、熊本のよかところを紹介しながら、空港へお越しの皆様をおもてなしします。



<1階 イベントスペース>



<ONE PIECE 熊本復興プロジェクト『ヒノ国』ウェルカムエリア>

©尾田栄一郎/集英社



<<くまモンエアポート バナー>

誰でも楽しめる飲食店舗やコンビニ

新旅客ターミナルビルの1階には、家族での食事が楽しめる「和食りんどう」や、バスに乗る前やちょっとした隙間時間にコーヒーが楽しめる「タリーズコーヒー阿蘇くまもと空港」、旅の忘れものなどを買うのに便利なセブンイレブン、お土産なども買える「あそ〜らロビー店」が出店。

【1階 出店店舗】

タリーズコーヒー	和食りんどう	あそ〜ら ロビー店	セブンイレブン
----------	--------	-----------	---------

今後、2期の商業ゾーンには、さらに店舗が拡充していく予定です。

様々な商品が楽しめる自動販売機コーナー

1階商業ゾーンの一部には、様々な商品がいつでも楽しめる自動販売機コーナーを設けます。Yo-Kai Express は関東圏以外では熊本が初進出。自動調理により、出来たての熊本ラーメン 桂花ラーメンや、台湾牛肉麺などが楽しめます。

また、豚足や冷凍ラーメン、焼き芋（3/28～）など、お土産や自宅用にも便利なラインナップで、今後も更に拡充していきます。



<Yo-Kai Express の自動調理自販機>

【開業期プロモーション】

新旅客ターミナルビルのオープンにあわせて、熊本の魅力を県外に発信し来熊促進を図るプロモーションをはじめとする様々なプロモーションを実施いたします。

また、供用開始を記念した各種イベントで新旅客ターミナルビルのオープンを盛り上げます。

熊本県共同創造的復興プロモーション「ソラチルクマモト」

「雄大な山々や海、美しい空が織りなす風景に癒されながら、新しい一歩を踏み出してほしい。」

そんな想いから、『ソラチルクマモト』をメッセージワードに、県内 6 か所のソラチルスポットで撮影した映像や写真を首都圏・関西圏中心に広告展開する観光プロモーションを実施しております。



＜ソラチルスポット＞

- ①阿蘇草千里ヶ浜
- ②長部田海床路
- ③新阿蘇大橋
- ④御輿来海岸
- ⑤熊本城
- ⑥阿蘇くまもと空港

供用開始記念イベント

新旅客ターミナルビルの供用開始を記念し、空港内や株主各社の協力による様々なイベントを開催します。また、供用開始当日に空港をご利用いただいた方に、供用開始記念グッズの配布も行います。

【3月23日 供用開始記念イベント全体スケジュール】

時間	内容	場所
06:15 - 06:30	テープカット	1F A エントランス
09:00 - 09:30	ANA Team HND Orchestra	1F イベントスペース
11:15 - 11:45	くまモンエアポートこけら落とし公演	
12:00 - 12:30	阿蘇市波野 中江岩戸神楽公演	
13:00 - 13:30	W-PIT DDD from JAPAN AIRLINES	
14:30 - 15:00	ANA Team HND Orchestra	
15:30 - 16:00	W-PIT DDD from JAPAN AIRLINES	

【3月23日供用開始記念イベント概要（空港内）】

<テープカット>

実施時間：6:15～

場 所：1F A エントランス

内 容：供用開始を記念し、新旅客ターミナルビルオープンにあわせてテープカットを行います。

<ANA Team HND Orchestra>

実施時間：9:00～、14:30～（各回約30分）

場 所：1F イベントスペース

内 容：ANA Team HND Orchestra によるオーケストラライブを実施いたします。

また、14:30～の回はくまモンも登場し、ライブを盛り上げます。

（出演者紹介）



パイロットや整備士、キャビンアテンダントなど、それぞれの職場で働く ANA グループの社員が音楽で繋がったオーケストラバンド。

「音楽に翼を」を合言葉に、日頃のチームワークを活かして、精一杯の演奏をお届けします。

<W-PIT DDD from JAPAN AIRLINES>

実施時間：13:00～、15:30～（各回約30分）

場 所：1F イベントスペース

内 容：本格派ストリートダンスチーム「W-PIT DDD from JAPAN AIRLINES」によるダンスパフォーマンスを実施いたします。

また、13:00～の回はくまモンも登場し、コラボダンスをお楽しみいただけます。

（出演者紹介）



22年にJALで結成された本格派ストリートダンスチーム。

大学全国大会優勝、ダンスバトル入賞、講演振付など輝かしい実績をもつメンバーが集結。全国を股にかけイベント出演、ワークショップ、振付など精力的に活動中。

<中江岩戸神楽公演>

実施時間：12:00～（約 30 分）

場 所：1F イベントスペース

内 容：国選択無形民俗文化財である「中江岩戸神楽」を神楽男子も登場し演舞を披露します。
（出演者紹介）



阿蘇開拓神・健甞龍命（たけいわたつのみこと）を祀る荻神社（阿蘇市波野の中江地区）で、国選択無形民俗文化財として熊本県内外で公演を披露し活躍中の「中江岩戸神楽保存会」。そのうち若手男性 8 人で結成された神楽男子が、神楽をカッコよく舞うことで人気を得ています。

<くまモンエアポート こけら落とし公演>

実施時間：11:15～（約 30 分）

場 所：1F イベントスペース

内 容：くまモンエアポートのスタートを記念し、パイロット姿の凜々しくまモンがこけら落とし公演を開催します。



<供用開始記念グッズ配布>

配布日時：3月23日（木）始発便出発～最終便到着まで

場 所：館内各所

内 容：パイロットになったくまモンがデザインされた供用開始記念クリアファイルと空港紹介ガイドを、ご来場の皆様へ配布いたします。

※配布予定数が終了次第、配布終了となります。



【供用開始記念イベント概要（熊本県外）】

<羽田空港 POWER LOUNGE（有料ラウンジ） 高橋酒造無料試飲イベント>

開催期間：3月21日（火・祝）～3月27日（月）※場所によって実施日は異なる。

場 所：羽田空港 POWER LOUNGE（有料ラウンジ）

（国内：一般エリア・保安エリア計 3 か所、国際：1 か所）

内 容：期間中、羽田空港国内線内 POWER LOUNGE 内で阿蘇くまもと空港のInstagram公式アカウントのフォロー画面をご提示いただくと、白岳（しろ、KAORU、金しろ、銀しろの 4 種類）を無料で試飲いただけます。



<東京ドームオープン戦 阿蘇くまもと空港デー>

開催日時：3月25日（土）14:00～試合開始

内 容：東京ドームで開催されるオープン戦「巨人×楽天」を「阿蘇くまもと空港デー」として開催。試合当日はパイロットくまモンが始球式を務めるなど、様々なイベントを実施します。また、隣接する東京ドームシティ ラクーアでは県産品 PR イベントなども同時開催予定です。

阿蘇くまもと空港 DAY



©2010 熊本県くまモン

<SAKURA FES NIHONBASHI2023 ニホンバシ桜屋台>

開催日時：3月25日（土）～3月26日 各日 12:00～18:00

場 所：福德神社周辺（東京・日本橋）

内 容：東京・日本橋で開催される「SAKURA FES NIHONBASHI2023」内の人気企画「ニホンバシ桜屋台」へ「みなまた和紅茶」と「阿蘇くまもと空港」が出展し、熊本観光や県産品などの PR を実施します。

<物件概要>

所在地	熊本県上益城郡益城町大字小谷 1802 番地の2
施設名称	熊本空港旅客ターミナルビル
敷地面積	約 217,000 m ²
延床面積	約 37,800 m ²
店舗面積	約 4,200 m ²
店舗数	31 店舗（免税店 1 店舗含む）
開館時間	6:30～21:30
設計会社	日建設計・梓設計 設計監理共同企業体
施工会社	大成建設株式会社
環境デザイン	株式会社ディ・ブレイン

<空港概要>

所在地	熊本県上益城郡益城町大字小谷 1802 番地の2
総面積	1,779,665 m ²
滑走路	3,000m×45m
エプロン	スポット数 8スポット（マルチスポット含む） ※新ターミナル完成時（予定）
運用時間	7:30～21:30
駐車場	2,103 台

【お問い合わせ先】

熊本国際空港株式会社 総務・経理部
電話 096-232-2311

【添付資料：阿蘇くまもと空港 テナント一覧】

3階 搭乗待合エリア

エリア	店舗名	ヨミガナ	業態
フードコートエリア	WITCH'S BEER FLIGHT	ウィッチズ ビア フライト	クラフトビール専門店/バー/ボトルショップ
	珈琲回廊	コーヒーギャラリー	ドリンク/焙煎豆販売
	あか牛食堂よかよか	アカウシショクドウヨカヨカ	あか牛料理
	ココファーム	ココファーム	たまご料理
	馬肉料理 菅乃屋	バニクリヨウリ スガノヤ	馬肉料理
	鮨 福伸	スシ フクシン	寿司・海鮮丼
	味千×桂花ラーメン	アジセン×ケイカララーメン	ラーメン
デパ地下ゾーン	阿蘇の逸品	アソノイッピン	ハム・ソーセージ
	おだ商店	オダショウテン	からし蓮根
	平家屋	ヘイケヤ	にしめ万十・総菜
	五木屋本舗	イツキヤホンポ	山うにとうふ・油揚げかりふわ
	馬肉専門店 菅乃屋	バニクセンモンテン スガノヤ	馬刺し土産
	杉養蜂園	スギヨウホウエン	蜂蜜
	お酒の美術館	オサケビジュツカン	スタンディングバー
	米白餅本舗	ヨネハクモチホンポ	フルーツ大福・餅
	阿蘇ミルクチーズケーキ工房 RICO	アソミルクチーズケーキコウボウ リコ	チーズケーキ
	PREMIUM TENTE	プレミアム テンテ	フルーツギフト・ソフトクリーム・フルーツジュース
	TEASTAND Tsuguto,	ティースタンド ツグト	日本茶・茶粥・茶菓子
物販・サービス	あそへら ゲート店	アソーラ ゲートテン	総合土産
	これと九州沖縄	コレットキュウシュウオキナワ	総合土産/バー
	ブルースカイ	ブルースカイ	総合土産
	くまもと旬彩館	クマモトシュンサイカン	総合土産
	gogaku	ゴガク	ファッション
	MIYABI ぐまもと マーケット	ミヤビ ぐまもと マーケット	雑貨/食品セレクトショップ
	GIGO	ギーゴ	アミューズメント
	QSHU HUB	キューシューハブ	熊本・九州の PR エリア&ショップ

1階 一般エリア

店舗名	ヨミガナ	業態
タリーズコーヒー	タリーズコーヒー	カフェ
和食りんどう	ワシヨクリンドウ	和食居酒屋
あそへら ロビー店	アソーラロビーテン	総合土産
セブンイレブン	セブンイレブン	コンビニエンスストア