

報道関係各位

2024年3月21日

株式会社NearMe

熊本国際空港株式会社

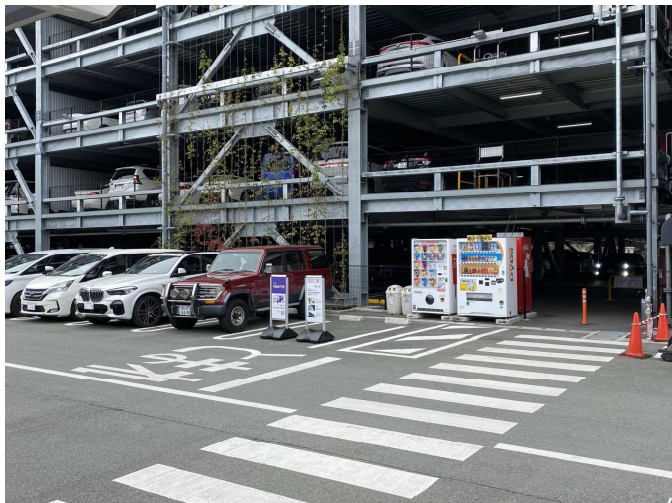
阿蘇全域に加えて、阿蘇全域と阿蘇くまもと空港を発着地とするタクシー配車サービスも展開

## 観光タクシー『阿蘇らくらくWebタクシー』の運行エリアを拡大

～空港内には専用乗り場の設置が決定。実証運行期間も9月30日（月）まで延長～

移動の課題に取り組むソーシャルデザインカンパニーの株式会社NearMe（本社：東京都中央区、代表取締役社長：高原幸一郎、以下：ニアミー）が熊本県(公社)熊本県観光連盟からの委託事業として運行をサポートしている観光タクシー『阿蘇らくらくWebタクシー』は、3月21日（木）より、阿蘇全域内における移動に加えて、阿蘇くまもと空港（運営：熊本国際空港株式会社）を発着地として選べる運行エリアの拡大が決定しました。また、運行決定に伴い、熊本国際空港株式会社（本社：熊本県上益城郡益城町、代表取締役社長：山川秀明）の協力のもと、同空港内に『阿蘇らくらくWebタクシー』の専用乗り場を設置します。

なお、同タクシーの実証運行期間も9月30日（月）まで延長することが決定しました。



<阿蘇くまもと空港内『阿蘇らくらくWebタクシー』の専用乗り場>



【報道関係の方からのお問い合わせ先】

NearMe PR事務局（㈱アンティル内）担当：西田・赤崎・栗坂

TEL：03-5572-7375 FAX：03-6685-5265 E-MAIL：[nearme@vectorinc.co.jp](mailto:nearme@vectorinc.co.jp)

株式会社NearMe 広報 [pr@nearme.jp](mailto:pr@nearme.jp)

※サービス導入に関する問い合わせは<https://x.gd/hZLbF>までお願いいたします。

## 背景

熊本県・(公社)熊本県観光連盟では、2021年度から、阿蘇エリアをモデル地域として「熊本型観光MaaS<sup>※1</sup>」構築に取り組んでいます。その一環として、2024年2月15日(木)からスタートした『阿蘇らくらくWebタクシー』は、阿蘇エリア全域で、タクシーの検索・予約・支払いが、スマホひとつで完結できる特徴をもつ阿蘇エリア初<sup>※2</sup>のサービスです。マイカーやレンタカーがなくても、阿蘇の多彩な観光スポットへ、自由に・快適に行ける仕組みを提供しています。

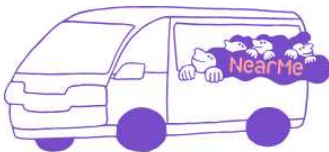
『阿蘇らくらくWebタクシー』導入以来、外国人のご利用が4割を超えており、インバウンド需要を含めた便利な観光手段として活躍しています。そしてこのたび『阿蘇らくらくWebタクシー』は、阿蘇エリア内の周遊のみでなく、阿蘇エリアの西にあり、観光のゲートウェイである阿蘇くまもと空港を発着点とする運行が加わり、同エリアの観光周遊における利便性がさらに向上します。さらに、阿蘇くまもと空港には『阿蘇らくらくWebタクシー』のご利用者用の乗り場を設置。ご利用いただく皆様の使い勝手の向上を目指していきます。

※1 「MaaS(マース)」：“Mobility as a Service”の略。出発地から目的地までの移動ニーズに対し、最適な移動手段をひとつのスマホサービス・アプリで提供するなど、移動をご利用者にとっての一元的なサービスとして捉える概念のことで。

※2 阿蘇エリア内の任意の2地点間タクシー運行の、検索・予約から支払いまでを含めた手配方法として、同エリアで初めて、ウェブでの手続きが可能となりました。((公社)熊本県観光連盟調べ)

## 『阿蘇らくらくWebタクシー』概要

|           |   |
|-----------|---|
| サービス名称    | 阿蘇らくらくWebタクシー   |
| 運行期間      | 2024年9月30日(月)まで<br>※当初は2024年3月31日(日)までの予定でしたが、実証運行期間を延長します。             |
| 運行時間      | 7:00~20:00  |
| 運行エリア     | 阿蘇エリア(阿蘇市・南小国町・小国町・産山村・高森町・南阿蘇村・西原村)<br>+阿蘇くまもと空港<br>※詳細は専用サイトをご確認ください。 |
| 運行事業者及び台数 | 阿蘇エリア内のタクシー事業者6社 約40台<br>※2024年3月現在                                     |



## 【報道関係の方からのお問い合わせ先】

NearMe PR事務局(株)アンティル内)担当:西田・赤崎・栗坂

TEL:03-5572-7375 FAX:03-6685-5265 E-MAIL:[nearme@vectorinc.co.jp](mailto:nearme@vectorinc.co.jp)

株式会社NearMe 広報 [pr@nearme.jp](mailto:pr@nearme.jp)

※サービス導入に関する問い合わせは<https://x.gd/hZLbF>までお願いいたします。

|         |   |
|---------|---|
| 予約/乗車方法 | <ol style="list-style-type: none"> <li>1. 乗車3時間前までに、専用サイト(下記)から申し込み。</li> <li>2. 申し込みから24時間以内(当日予約の場合は1時間以内)に予約確定の可否をメールまたはアプリ通知で回答。</li> <li>3. 乗車前にタクシー会社・車両情報をメールまたはアプリ通知でお知らせします。</li> <li>4. 乗車時刻になったら、タクシーへ乗車。</li> </ol> |
| 料金      | 移動距離に応じた変動料金（タクシー運賃と同程度）  |
| 決済方法    | クレジットカード自動決済  |
| 専用サイト   | <a href="https://campaign.nearme.jp/poc-kumamoto-aso">https://campaign.nearme.jp/poc-kumamoto-aso</a> （日本語）<br><a href="https://campaign.nearme.jp/poc-kumamoto-aso/en">https://campaign.nearme.jp/poc-kumamoto-aso/en</a> （英語） |



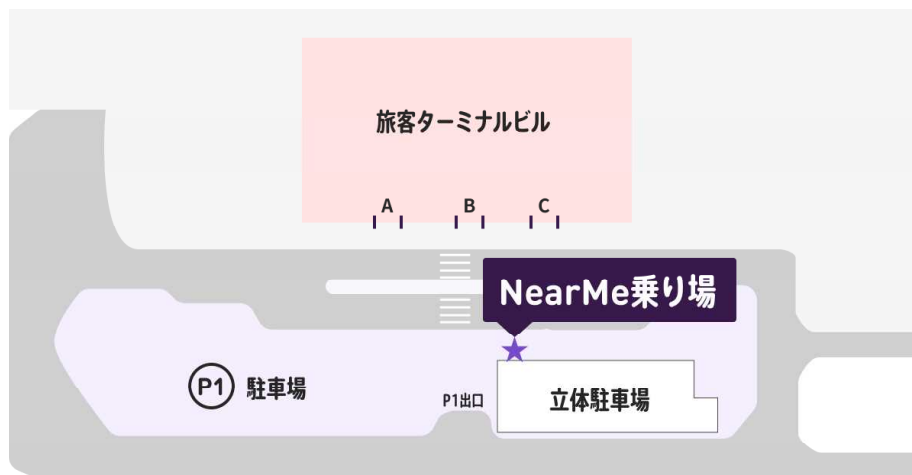
【日本語】



【英語】

※阿蘇くまもと空港『阿蘇らくらくWebタクシー』専用乗り場について

『阿蘇らくらくWebタクシー』専用乗り場は、到着駐車場の立体駐車場利用者様入り口付近に設置します。



【報道関係の方からのお問い合わせ先】

NearMe PR事務局（㈱アンティル内）担当：西田・赤崎・栗坂

TEL：03-5572-7375 FAX：03-6685-5265 E-MAIL：[nearme@vectorinc.co.jp](mailto:nearme@vectorinc.co.jp)

株式会社NearMe 広報 [pr@nearme.jp](mailto:pr@nearme.jp)

※サービス導入に関する問い合わせは<https://x.gd/hZLbF>までお願いいたします。

## 熊本国際空港株式会社 取締役 営業本部長 久本正則 コメント



阿蘇くまもと空港をご利用になる全ての方により多くの交通手段を提供し、利便性を高めていくことは、われわれの使命で今回ニアミー様と新たな移動手段の整備で協力できたことを大変うれしく思っております。また、国内空港では初となる専用の乗り場を駐車場内に設け、予約制タクシーの可能性を広げることにもなりました。今後も九州のセントラルゲートウェイとして二次交通拡充を図る取り組みを続け、空港から阿蘇地域のみならず、より広域へ移動しやすいサービスとの連携を求めてまいります。

## 株式会社NearMe 代表取締役社長 高原幸一郎 コメント



まず、2月からの『阿蘇らくらくWebタクシー』の運行を迎えることができたこと、そして、運行に際して多くの反響を頂けていることを大変嬉しく思います。今回のエリア拡大によって、空港を起点にした移動を含め、ドアツードアによる移動で阿蘇エリアの快適な観光を現地を訪れる皆様に楽しんでいただきたいと思います。また、今回はこれまでにない新たな取り組みとして空港内に『阿蘇らくらくWebタクシー』専用乗り場を設けていただきました。乗り場を設置することで、より多くの空港利用者の皆様に『阿蘇らくらくWebタクシー』の存在を知っていただきたいと思います。そして今後は、阿蘇エリアに限らず、熊本市内なども含めた運行エリアの拡大を目指していきたく考えています。さらには、運行実績をもとにシェア乗りの実装も視野に入れるなど、ニアミーならではの方法でも、熊本県の快適な観光シーンをサポートしていきたく考えています。

## 「NearMe」について

「NearMe」は、独自のAIを活用した最適なルーティングで、出発地から目的地までの移動をドアツードアで結ぶタクシーのシェアサービスです。その中でも、空港とその周辺の都市部を結ぶ空港送迎型のエアポートシャトルサービスは、2019年8月のサービス開始よりこれまで延べ65万以上<sup>※1</sup>の方々にご利用いただいています。現在は、全国16の空港<sup>※2</sup>（羽田空港、成田空港、伊丹空港、関西空港、新千歳空港、中部国際空港、福岡空港、那覇空港、旭川空港、帯広空港、青森空港、仙台空港、静岡空港、南紀白浜空港、徳島空港、北九州空港）と、空港周辺の都市部でご利用いただくことができます。対象エリアであれば、出発地となるご自宅から空港、そして空



【報道関係の方からのお問い合わせ先】

NearMe PR事務局（株）アンティル内）担当：西田・赤崎・栗坂

TEL：03-5572-7375 FAX：03-6685-5265 E-MAIL：[nearme@vectorinc.co.jp](mailto:nearme@vectorinc.co.jp)

株式会社NearMe 広報 [pr@nearme.jp](mailto:pr@nearme.jp)

※サービス導入に関する問い合わせは<https://x.gd/hZLbF>までお願いいたします。

港から最終目的地まで一気通貫でつながるため、公共交通機関の乗り換えがなくなるなど、ストレスフリーな移動体験を提供することができます。また、貸切送迎サービスや、東京都と千葉県全域のゴルフ場と東京都23区内を結ぶゴルフシャトルなど、シチュエーションに応じて様々な移動のニーズに対応するための各種サービスを展開しています。

その他にも、スポーツ観戦における移動をスムーズにし、スタジアム周辺の渋滞によるCO2排出や排気ガスによる環境問題、交通事故など様々な地域課題解決を目指した『スタジアムシェアタクシー』<sup>※2</sup>や、秋田県美郷町の観光二次交通の課題解消を目指した『ミズモシャトル』<sup>※3</sup>など、地域ごとの交通課題解消を目指した様々な実証事業を行っています。

※1 2024年2月時点。 ※2 2024年2月時点。 旭川空港、帯広空港、仙台空港、静岡空港は貸切送迎サービスのみ。

※3 実証事業は終了しています。

## 会社概要



会社名：株式会社NearMe

所在地：東京都中央区日本橋富沢町9-4 THE E.A.S.T.日本橋富沢町

代表者：代表取締役 高原幸一郎

設立：2017年7月18日

URL：<https://nearme.jp/>

移動の「もったいない」を解決し、1人でも多くの人が、自由に移動でき、住みたい街に住み続けられる社会を実現することをミッションに掲げ、地域の社会課題を解決するプラットフォームになるべく、まずはシェアリングエコノミーのMaaS領域から事業活動をスタート。

2019年8月より空港送迎型のアポートシャトルを運営し、独自AIを発展させ、ルーティングの最適化技術を開発。この技術を活用し、オーバーツーリズムなどの観光課題や日常における移動課題、ドライバー不足に対応できる仕組みづくりを目指し、様々なサービスを展開しています。なお、ニアミーは、2023年4月、経済産業省が行政との連携実績のある企業を中心に事例を紹介する「行政との連携実績のあるスタートアップ100選」に掲載。週刊東洋経済（発行：東洋経済新報社）の『「すごいベンチャー100」2023年最新版』、日経クロストレンド（発行：日経BP社）の「未来の市場をつくる100社【2024年版】」にそれぞれ選出。「JAPAN MOBILITY SHOW 2023」（主催：一般社団法人日本自動車工業会）の開催期間内に行われた日本最大級のピッチイベント『Pitch Contest & Award』でクラウンプリを獲得。



【報道関係の方からのお問い合わせ先】

NearMe PR事務局（㈱アンティル内）担当：西田・赤崎・栗坂

TEL：03-5572-7375 FAX：03-6685-5265 E-MAIL：[nearme@vectorinc.co.jp](mailto:nearme@vectorinc.co.jp)

株式会社NearMe 広報 [pr@nearme.jp](mailto:pr@nearme.jp)

※サービス導入に関する問い合わせは<https://x.gd/hZLbF>までお願いいたします。